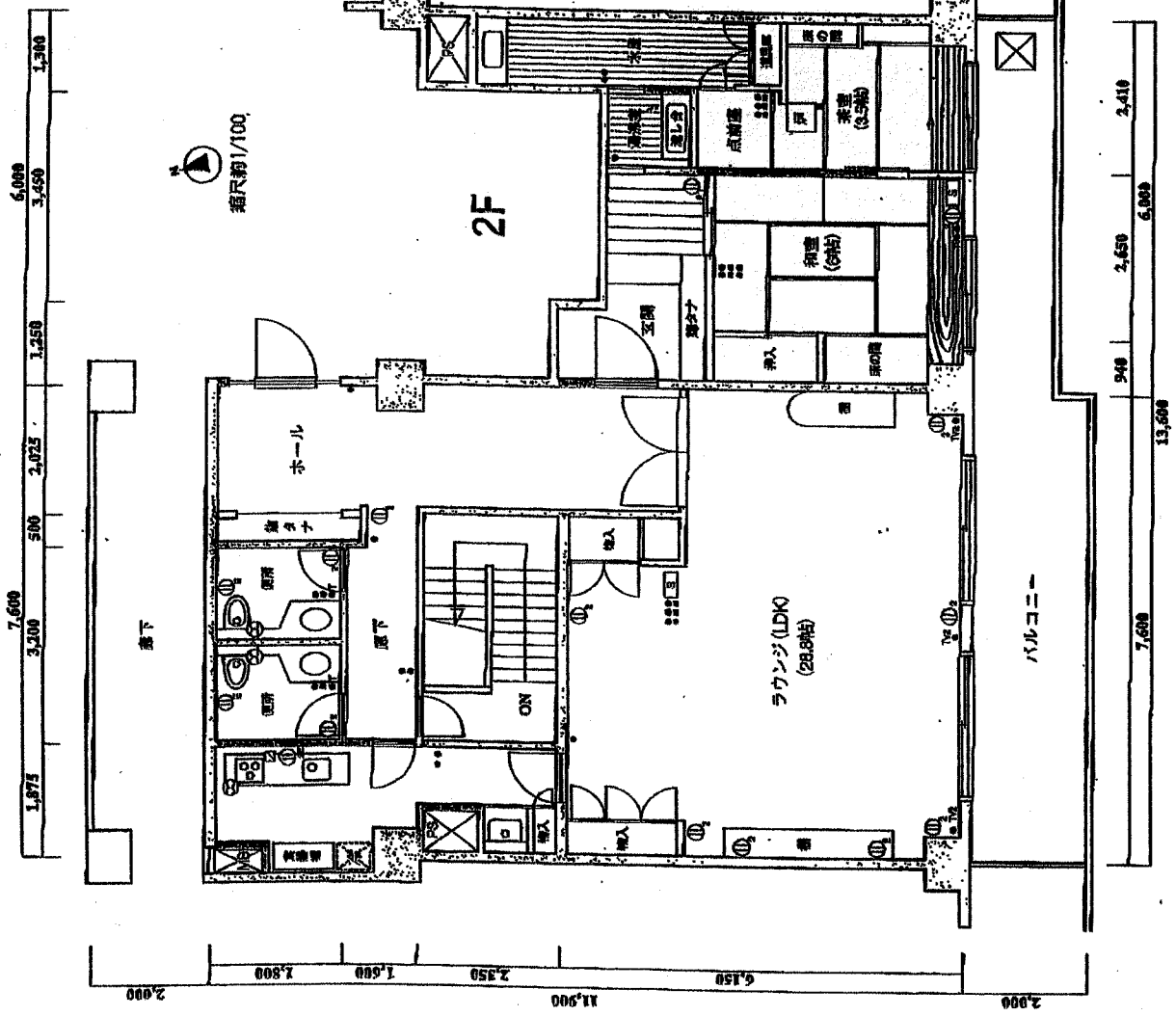
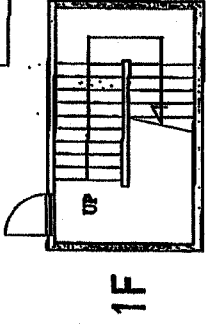


物件案内書(マンション)

No 1155310

種別	分譲マンション居住用		間口	0.00 m	内消費税	0.00 万円
価格	価格	1980万円	建/容	0.00 m ² / 0.00 坪	小学校	戸板
所在地	金沢市出雲町1455☆ビルディングは30層弱の迎賓館☆		建築条件		中学校	長田
名称/号室	エターナルパレス205 家具付		国土法届			
用途地域	準住居		私道負担	0.00 m ²		
面積	公簿	実測	道路種別	公道		
地目	0.00 m ²	0.00 m ²	舗装	有り		
現況	宅地	建付地	最寄施設	犀川遊歩道前		
角地			建築年月	1991/11		
道路1	0 m		延床面積	0.00 m ²		
道路2	0 m		電気	北電		
最寄交通機関	バス(北鉄)		ガス	都市		
交通	桜田	下車 徒歩 6分	飲水	公営		
区分	中古	1台	排水	下水		
構造	地上 0階 / 地下 0階		負担金	0 万円		
部屋数	2LDK		都計区域	市街化		
間取	ワン' (LDK) 28.8 和6 茶室3.5 台6.5 お風呂 間取り図面は実物と多少変更あり ます。		都市計画			
引渡日	即時		手付保証			
地図	刊広社 中央部 167 P 座標					
特徴	衛星放送、オートロック、リフトーム済、メゾネット					
定借付	0年 借地料	円/月				
備考	平成11年11月にリフォーム代込みで約4000万円で購入 管理人は月火木金の8時30分~3時に在中心 ハヤシカ(10番) 管理がイコエエージェンツ					
建/階	6階建 / 2階	部屋向	南向			
持分	分の	管理費	19,700 円	有線料		円
専有面	141.47 m ²	42.79 坪	積立金	3,820 円	町費	500 円
エレベーター	有り 1基	駐車場料	6,500 円	その他		円

区画	G	H	H'	G'
区画	B1	F	F'	B1'
区画	B2	F	F'	B2'
区画	B2	F	F'	B2'
区画	B2	F	F'	B2'
区画	C	D		A'
区画	B1	B2		A'
区画	B1	B2		A'
区画	B1	B2		A'
区画	B1	B2		A'



E TYPE

LDK+キッチン

●色柄等専用面積/1F 8.82m² (約 2.88坪)
2F 122.85m² (約 40.12坪)
●バルコニー一部面積 / 24.23m² (約 7.82坪)
●合計面積 / 165.87m² (約 50.10坪)

株式会社さわやかエステート
921-8001 金沢市高島3丁目143番地五高商事ビル4F
TEL: 076-216-5885 メール
FAX: 076-216-5885
備考

ラウンジからの眺めは、犀川の川面(かわも)がさらさらと
ひかりがストルームにふさわしく やすらぎを感じさせます。